

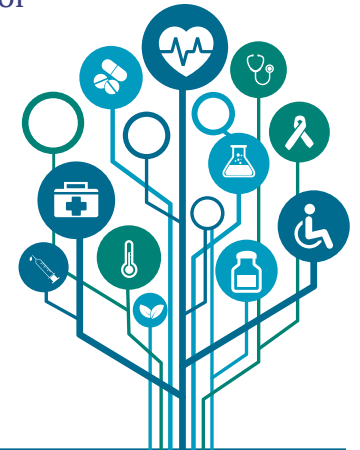


# POPULATION HEALTH PROGRAM

New Mexico Medical Insurance Pool

## What is Population Health?

Population Health addresses the goal of improving a group of people's health status and outcomes as a whole. NMMIP is committed to working with members to identify needs and provide services and education which will have the greatest impact on improving their overall health.



# 800-385-8356

Contact Ensemble today to let us know how we can help make your good health a reality!

## Education and Services available for these conditions and more!

DIABETES



ASTHMA



DEPRESSION



HEART FAILURE



LONG-TERM COVID



SMOKING



Services Provided:

Education and Resources for your health conditions

24-Hour Nurse Triage Line

Clinical Support at Home

Virtual Visits

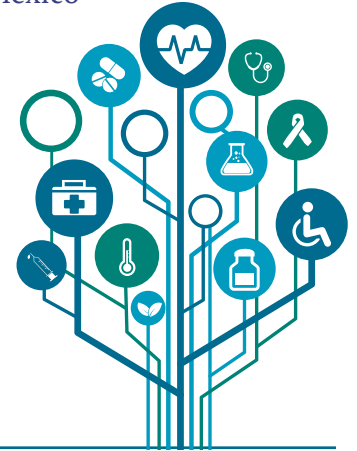
Transition of Care

Remote Monitoring

And more!

### ¿Qué es la salud de la población?

Salud de la población aborda el objetivo de mejorar el estado de salud y los resultados de un grupo de personas entero. NMMIP se compromete a trabajar con los miembros para identificar las necesidades, servicios y educación que necesitas para tener el mayor impacto para mejorar su salud general.



**800-385-8356**

**¡Póngase en contacto con Ensemble hoy para hacernos saber cómo podemos ayudarlo a hacer realidad su buena salud!**

### ¡Educación y servicios disponibles para estas condiciones y más!

DIABETES



ASMA



DEPRESIÓN



Servicios Incluidos:

Educación y recursos para sus condiciones de salud

Línea de triaje de enfermería las 24 horas

Apoyo clínico en el hogar

Visitas virtuales

Transición de la atención

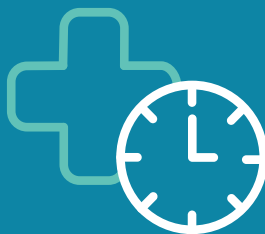
Monitoreo remoto

¡Y más!

INSUFICIENCIA CARDÍACA



COVID A LARGO PLAZO



TABAQUISMO

